



EMERGENCY
ASSISTANCE
FOUNDATION

必要な関連書類

事由と経費について

必要な関連書類 事由と経費について

助成金申請の一環として、IRSの既定により、申請者または申請者の適格な扶養家族（配偶者/同棲パートナーを含む）に影響を与えた事由と、事由により発生する経費の証明が必要となります。このガイドでは、事由と経費のカテゴリごとに、承認された関連書類の具体例と、書類に必ず含めなければならない情報をご紹介します。

資金援助を求める基金は、以下の「事由と経費」のすべてを助成金支給基準に含めない場合があります。助成金申請の対象となる事由及び費用に関する情報については、ファンドのウェブサイトの「助成金申請に関するよくある質問」をご参照ください。

事由に関する関連書類

費用を証明する関連文書

事由の定義





助成金申請の一環として、IRSの既定により、申請者または申請者の対象となる扶養家族（配偶者/同棲パートナーを含む）に影響を与えた事由と、事由により発生する経費の証明が必要となります。このガイドでは、事由と経費のカテゴリごとに、承認された関連書類の具体例と、書類に必ず含めなければならない情報をご紹介します。

事由に関する関連書類

以下の表に含まれている、申請者または対象となる扶養家族(配偶者/同棲者を含む)が対象となる事由により影響を受けたことを証明する書類を提出してください。



自然災害洪水、火災、竜巻、地震、津波、火山噴火、吹雪、干ばつ、サイクロン、ハリケーン、台風、激しい嵐などの自然災害

文書の具体例：報道、政府関係者の声明、保険報告書、救急隊員の報告書、被害状況の写真。

文書には以下を含める必要があります：

- 事由が発生し
- た場所
- 事由の説明
- 申請者やその扶養者/財産が対象の出来事により影響を受けたことを示す詳細。



政府 (国家/州) が宣言した災害

文書の具体例：報道、政府関係者の声明、保険報告書、救急隊員の報告書、被害状況の写真。

文書には以下を含める必要があります：

- 事由が発生し
- た場所
- 事由の説明
- 申請者やその扶養者/財産が対象の出来事により影響を受けたことを示す詳細。



大統領により宣言された国家非常事態 (米国)

文書の具体例：報道、政府関係者の声明、保険報告書、救急隊員の報告書、被害状況の写真。

文書には以下を含める必要があります：

- 事由が発生し
- た場所
- 事由の説明
- 申請者やその扶養者/財産が対象の出来事により影響を受けたことを示す詳細。

事由に関する関連書類

以下の表に含まれている、申請者または対象となる扶養家族(配偶者/同棲者を含む)が対象となる事由により影響を受けたことを証明する書類を提出してください。



テロ行為テロ行為

文書の具体例：報道、政府関係者の声明、保険報告書、救急隊員の報告書、被害状況の写真。

文書には以下を含める必要があります：

- 事由が発生し
- た場所
- 事由の説明
- 申請者やその扶養者/財産が対象の出来事により影響を受けたことを示す詳細。



一般輸送機関の事故に起因する災害(バス、電車、フェリー、飛行機、トラックなど)

文書の具体例：報道、政府関係者の声明、保険報告書、救急隊員の報告書、被害状況の写真。

文書には以下を含める必要があります：

- 事由が発生し
- た場所
- 事由の説明
- 申請者やその扶養者/財産が対象の出来事により影響を受けたことを示す詳細。



米国財務長官が破滅的であると判断した事象(米国)

文書の具体例：報道、政府関係者の声明、保険報告書、救急隊員の報告書、被害状況の写真。

文書には以下を含める必要があります：

- 事由が発生し
- た場所
- 事由の説明
- 申請者やその扶養者/財産が対象の出来事により影響を受けたことを示す詳細。

事由に関する関連書類

以下の表に含まれている、申請者または対象となる扶養家族(配偶者/同棲者を含む)が対象となる事由により影響を受けたことを証明する書類を提出してください。



伝染病

文書の具体例: 隔離/営業時間の大幅な短縮/学校、保育園、事業の閉鎖に関する公式通知、または病気を確認する医師の診断書。

文書には以下を含める必要があります

- 申請者やその扶養者が伝染病の影響を受けたことを証明するもの（就労不能働、隔離、予期せぬ育児、重病）。



軍隊配備（申請者またはその配偶者/同棲者が現役で召集された場合）

書類の具体例：正式な派遣命令。

文書には以下を含める必要があります

- 配置された日付
- 軍人の氏名とID番号



市民的混乱

文書の具体例：報道、政府関係者の声明、保険報告書、NGO/支援機関の報告書、救急隊員の報告書、被害状況の写真。

文書には以下を含める必要があります：

- 事由が発生し
- た場所
- 事由の説明
- 申請者やその扶養者/財産が対象の出来事により影響を受けたことを示す詳細。



主たる住居地に影響（火災、洪水、または保険でカバーされない生命を脅かす異常な出費）

政府関係者の声明、保険報告書、緊急対応者の報告書、損害の写真。

文書には以下を含める必要があります：

- 事由が発生し
- た場所
- 事由の説明
- 申請者やその扶養者/財産が対象の出来事により影響を受けたことを示す詳細。

事由に関する関連書類

以下の表に含まれている、申請者または対象となる扶養家族(配偶者/同棲者を含む)が対象となる事由により影響を受けたことを証明する書類を提出してください。



深刻な病気や怪我 (本人またはその扶養家族の保険償還の対象外)

書類の具体例：緊急対応報告書、医療提供者の声明、育児介護休業法 (FMLA) または医療休暇に関するドキュメンテーション。

文書には以下を含める必要があります

- 事象の発生日、
- 患者氏名
- 病気/怪我の説明、
- 医師の氏名と住所
- 診療日



非日常的/例外的な医療費 (本人またはその扶養家族の保険適用外となる医療費)

書類の具体例：緊急対応報告書、医療提供者の声明、育児介護休業法 (FMLA) または医療休暇に関するドキュメンテーション。

文書には以下を含める必要があります

- 事象の発生日、
- 患者氏名
- 病気/怪我の説明、
- 医師の氏名と住所
- 診療日



凶悪犯罪の被害者 (本人またはその扶養家族の保険対象外)

書類の具体例：緊急対応報告書、医療提供者の声明、育児介護休業法 (FMLA) または医療休暇に関するドキュメンテーション。

文書には以下を含める必要があります

- 事件発生日、
- 被害者の氏名
- 事由/傷害の説明、
- 医師の名氏名と住所前/住所
- 診療日



家庭内暴力

文書の具体例：保護施設/DVカウンセラーからの陳述書、警察の報告書/接近禁止命令書、署名済み、会社の人事部からの署名付きの書簡。

文書には以下を含める必要があります

- 事件発生日、
- 被害者の氏名
- 事由の説明
- シェルター名/カウンセラー名/警察署名/人事担当者名



死亡

書類の具体例：死亡記事、葬儀日程表、死亡診断書。

文書には以下を含める必要があります

- 死亡日
- 慈善クラス会員との関係の説明*

*ファンドの慈善クラスのメンバーとは、当ファンドへの助成金申請の対象となる方を指します。

費用を証明する関連文書

申請する事由の「経費」の下に記載されている書類を提出してください。

食料（緊急の場合に限ります。通常、該当の事由が起こった2~4週間後まで適用可能）

書類の具体例：購入する食料品が表示されている食料品店の請求書/領収書、またはウィッシュリスト/レジストリ。

文書には以下を含める必要があります

- ベンダー名/住所/電話番号、
- 購入日（該当する場合）
- 食料品の費用の内訳



衣料（緊急の場合に限ります。通常、該当の事由が起こった2~4週間後まで適用可能）

書類の具体例：購入する衣料品が表示されている衣料店の請求書/領収書、またはウィッシュリスト/レジストリ

文書には以下を含める必要があります

- ベンダー名/住所/電話番号、
- 購入日（該当する場合）
- 衣類品の費用の内訳



避難費用（該当の事由に起因する妥当な避難費用）

文書の具体例：避難費用の経費に関する請求書/領収書(ホテル滞在費、交通費、食費など)。

文書には以下を含める必要があります

- ベンダー名/住所/電話番号、
- 診療日
- 避難にかかった費用の内訳
- 支払い日（該当する場合）



葬儀と埋葬費（妥当な葬儀、埋葬、および関連する旅費）

書類の具体例：葬儀、埋葬、および関連する旅費の請求書/領収書。

文書には以下を含める必要があります

- 故人の名前
- サービス費用の内訳、
- 支払責任者の氏名、
- サービス提供日
- 仕入先名/住所/電話番号
- 旅行日程（該当する場合）、
- 支払日（該当する場合）

費用を証明する関連文書

申請する事由の「経費」の下に記載されている書類を提出してください。



多額の医療費（ご本人または被扶養者の保険対象外もの）

書類の具体例：医療機関からの医療費の請求書/領収書

文書には以下を含める必要があります

- 患者名、
- 保険の詳細
- ベンダー名/住所/電話番号、
- 医療費の明細
- 診療日
- 支払い日（該当する場合）



処方薬（申請者またはその扶養家族は保険適用外）

書類の具体例：処方箋薬の薬局からの請求書/領収書。

文書には以下を含める必要があります

- 患者名、
- 保険の詳細
- ベンダー名/住所/電話番号、
- 処方薬の費用の内訳
- 購入日（該当する場合）

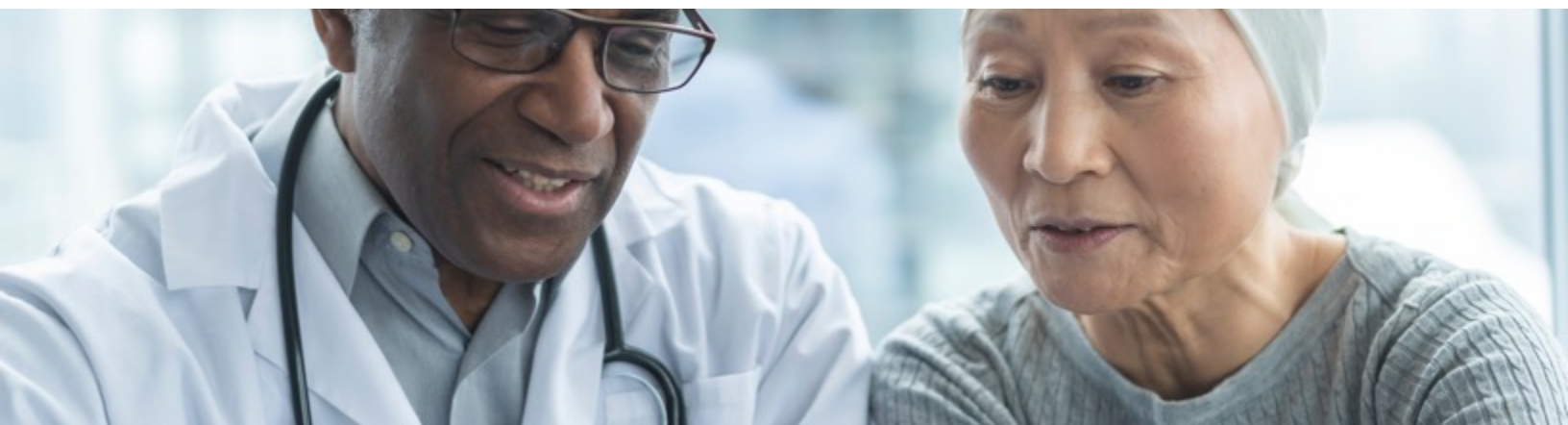


医療旅費

書類の具体例：医療機関の明細書、関連する旅費/宿泊費の請求書/領収書。

文書には以下を含める必要があります

- 患者氏名
- 医療・旅行の理由、
- 旅行日程
- ベンダー名/住所/電話番号、
- 旅費/医療費の明細
- 診療日
- 支払い日（該当する場合）



費用を証明する関連文書

申請する事由の「経費」の下に記載されている書類を提出してください。



家賃 (30日以内の仮住まい)

書類の例：ホテルの宿泊費など、一時的な住居に対する請求書/領収書

文書には以下を含める必要があります：

- ベンダー名/住所/電話番号、
- 1日あたりの宿泊料金など、仮住まいにかかる費用の内訳
- 診療日
- 支払い日 (該当する場合)



損傷した所有物の妥当な修理

文書の具体例：保険金請求書、正式な請負業者の見積もり/請求書/領収書

文書には以下を含める必要があります：

保険請求には以下を含める必要があります：

- 申請者の名前
- 申請者の名前、申請者の保険会社名/住所/電話番号
- 適用された日付
- 保険補償額
- あらゆる控除額

正式な請負業者の見積もり/請求書/領収書に
必須の情報：

- 申請者の名前
- ベンダー名/住所/電話番号、保険がサービス費の内訳
- サービス日
- 支払い日 (該当する場合)



必須の電化製品と家具

書類の具体例：生活に必須の電化製品/家具に対する請求書/領収書、購入する商品が記載されている店舗の欲しいものリスト/レジストリ/取り置き

文書には以下を含める必要があります：

- ベンダー名/住所/電話番号
- 必須の電化製品/家具の費用の内訳
- 購入日 (該当する場合)



必要な公共料金(ガス、水道、電気)

書類の具体例：必須の公共料金に対する請求書/領収書。

文書には以下を含める必要があります：

- 申請者の名前
- ベンダー名/住所/電話番号
- 必須の公共料金の費用の内訳
- 支払い日 (該当する場合)
- サービスの日付

費用を証明する関連文書

申請する事由の「経費」の下に記載されている書類を提出してください。



敷金（既存の住宅に居住できず、新しい住宅の場合）

文書の具体例：損害物件の写真、署名されたリース契約書のコピー（最初のページと署名されたページのみ）。

文書には以下を含める必要があります：

- 申請者の名前
- ベンダーまたは家主の名前/住所/電話番号
- 敷金の金額、
- リース/新住居の日付



主たる住居の住宅ローンまたは家賃の補助

文書の具体例：署名済みの賃貸契約書（最初のページと署名済みページのみ）、最近の月間住宅ローン明細書。

文書には以下を含める必要があります：

- 申請者の名前
- ベンダーまたは家主の名前/住所/電話番号
- 家賃/住宅ローン額、
- リース/住宅ローンの日付



修繕と解決策（事由に関連するもの）

改善および修繕に対する請求書/領収書/見積書

文書には以下を含める必要があります：

- 申請者の名前
- 文書の具体例：ベンダー名/住所/電話番号
- 適応的な改善と解決策にかかるコストの内訳
- サービス提供日
- 支払い日（該当する場合）





費用を証明する関連文書

申請する事由の「経費」の下に記載されている書類を提出してください。



乗り物 - 修理（定期点検以外の修理、または回避できなかった修理）

文書の具体例：損傷の写真、乗り物の修理に対する見積書/請求書/領収書、自動車保険情報、自動車の全損に関する情報。

見積書/請求書/領収書には、次を含める必要があります：

- 申請者の名前/資格対象の配偶者の名前、
- ベンダーの名前/住所/電話番号、
- サービス費の内訳
- サービス提供日
- 支払い日（該当する場合）

保険情報には以下を含める必要があります：

- 申請者の名前/資格対象の配偶者の名前、
- 保険が適用された日付
- 保険補償額
- あらゆる控除額

自動車が全損した場合は、以下を提供してください：

- 全損を表明する保険会社からの手紙、購入する自動車のメーカーとモデルを示す写真
- 申請者の名前/資格対象の配偶者の名前、ベンダーの名前/住所/電話番号が記入された自動車製造会社/自動車交換業者からの請求書



公共または商業輸送の費用

文書の具体例：タクシー、電車、バスなどの公共または商業用交通機関に対する請求書/領収書。

文書には以下を含める必要があります：

- ベンダー名/住所/電話番号、公共または商業輸送でかかる費用
- サービス提供日
- 支払い日（該当する場合）

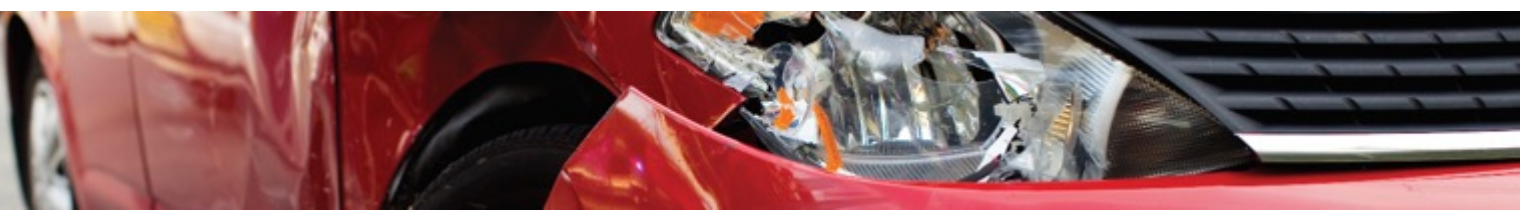


レンタカー（30日間まで）

書類の具体例：レンタカーの請求書/領収書。

文書には以下を含める必要があります：

- ベンダー名/住所/電話番号、1日ごと
- のレンタカー費用など、レンタカー費用の内訳
- サービス提供日
- 支払い日（該当する場合）





費用を証明する関連文書

申請する事由の「経費」の下に記載されている書類を提出してください。



心理カウンセリング（事由の後に医師が必要と判断場合）

書類の具体例：心理カウンセリングに対する請求書/領収書、医療提供者による診断書。

文書には以下を含める必要があります：

- 患者氏名
- 事由の後に医師が必要と判断したことを証明するもの
- ベンダー名/住所/電話番号、サービス提供日
- 支払い日（該当する場合）



家庭内暴力から逃避するために生じた住宅費用

書類の具体例：仮設住宅など、家庭内暴力から逃避するために生じた住宅費用に対する請求書/領収書

文書には以下を含める必要があります：

- ベンダー名/住所/電話番号、1日ごとのレタカー費用など、該当する費用の内訳
- サービス提供日
- 支払い日（該当する場合）



事由が原因で就労できない

書類の例：会社のマネージャーまたは人事担当者からの確認書、医療提供者による診断書、FMLA/病気休暇に関する書類、または第三者による事由による就業不能状態の確認書。

文書には以下を含める必要があります：

- 申請者の名前
- 仕事ができない日
- 事由により就業不能になったために生じた費用の内訳



予期せぬ育児（60日間まで）

文書の具体例：対象となる扶養家族の予期せぬ育児に対する請求書/領収書。

文書には以下を含める必要があります：

- 資格対象の配偶者の名前、ベンダーの名前/住所/電話番号
- 予期せぬ育児費の内訳、サービスを受けた日付
- 支払い日（該当する場合）



自然災害洪水、火災、竜巻、地震、津波、火山噴火、吹雪、干ばつ、サイクロン、ハリケーン、台風、激しい嵐などの自然災害

ご自身やその扶養者、および/または財産に影響を与える予期しない、または避けられない自然災害。たとえば、結果的に避難が必要となる災害、人身傷害および/または家や自動車に損傷を与える災害が含まれます。



政府 (国家/州) が宣言した災害

対象の災害と同等であると判断された米国以外の地域社会全体における災害。



大統領により宣言された国家非常事態 (米国)

米国大統領が公式に指定する地域全体の災害。このような災害の影響を受ける方は、多くの場合 FEMA による支援の対象になります。



テロ行為

ご自身やその扶養家族、および/または財産に影響を与えるテロまたは軍事攻撃、占領、作戦行動。



一般輸送機関の事故に起因する災害：(バス、電車、フェリー、飛行機、トラックなど)

バス、電車、飛行機、トラックなど大量輸送に関連する事故または災害。該当の事由により、ご自身やその扶養家族が負傷したか、主たる住居と車両が損傷した場合。



米国財務長官が破滅的であると判断した事象 (米国)



伝染病

広範囲な地理的地域で発生し、その影響が地方、地域、国家の人口の大部分を占める病気の大流行。



軍隊配備 (申請者またはその配偶者/同棲者が現役で召集された場合)

自然災害や国家緊急時に予備役か州兵から不意または余儀なく軍務に召集された場合。これには、通常の前備役や州兵の配備は含まれません。

市民的混乱

大規模な社会的/政治的/市民的/経済的混乱により、あなたや他の被害者が安全な場所に避難する必要があったり、予期せぬ経済的困難に見舞われたりする市民的混乱。例えば、軍事占領、通貨の切り下げ、大量の避難民、武力紛争などが挙げられますが、これらに限定されるものではありません。

主たる住居地に影響：火災、洪水、または保険で補償されない人生を変えるほどのまれな費用

主たる住居に影響を及ぼし、多大な費用や修理をもたらす重大な事由。たとえば、住宅火災、風または落木による屋根の損傷、予期せぬ外的事由が含まれます。外的事由が原因でない限り、パイプの破裂などによるメンテナンスは含まれません。

深刻な病気や怪我（本人またはその扶養家族の保険償還の対象外）

ご自身やその扶養家族に起こった予期せぬ一度限りの重病や怪我。これらの病気や怪我に慢性的な症状は含まれません。また、保険金支払額や医療用貯蓄口座(Health Savings Account/HSA)からの支払額も含まれません。

非日常的／例外的な医療費（本人またはその扶養家族の保険適用外となる医療費）

重篤な病気や怪我ではない、予期せず、またやむを得ず生じた一度限りの医療費用。これには、緊急の歯科治療などの事由に関連する処置が含まれます。緊急性のない医療処置は、政府の規制で必要とされているやむを得ない処置ではないため、これには含まれません。これらの事由は、保険償還や医療用貯蓄口座(Health Savings Account/HSA)による支払いの対象とならないものです。

凶悪犯罪の被害者（本人またはその扶養家族の保険対象外）

身体的危害を及ぼし、さらに/または欠勤の原因となる凶悪犯罪。

家庭内暴力

あなたやその他の被害者に危害が及ぶ住居を離れる原因となっている家庭内暴力。ガイダンスやコミュニティリソースを提供し、あなたを支援する地域のDVシェルターを探すことをおすすめします。DVシェルターからの証書を関連書類としてEmergency Assistance Foundation(EAF)に提出可能です。

死亡

申請者(慈善クラスの会員)または肉親の死亡対象の肉親は以下のとおりに定義します: 配偶者、または法的に承認されたパートナーシップまたはドメスティックパートナーシップのパートナー、親/義理の親/継親、子供/義理の子供/継子、兄妹/義理の兄妹/継親の兄弟、祖父母/義理の祖父母/継祖母、孫/義理の孫/継孫。ドメスティック・パートナーシップとは、「継続的で献身的かつ配偶者のような関係」と定義されています。